



Aus dem Bienenleben / Nektarsuche, 2009, Fotodruck auf Kunststoffplatte, 70 x 100 cm
Titelbild: ...fliegen.../10, 2008, Tusche auf Papier, 130 x 130 cm

IMFOCUS

Mittwoch, 15. September, 19.30 Uhr
Was macht die Biene in der Kunst und was ist eine Wildbiene.
Kulinarisch wird der Abend von Honigprodukten begleitet.

Ausstellungsdauer

22. August bis 26. September 2010

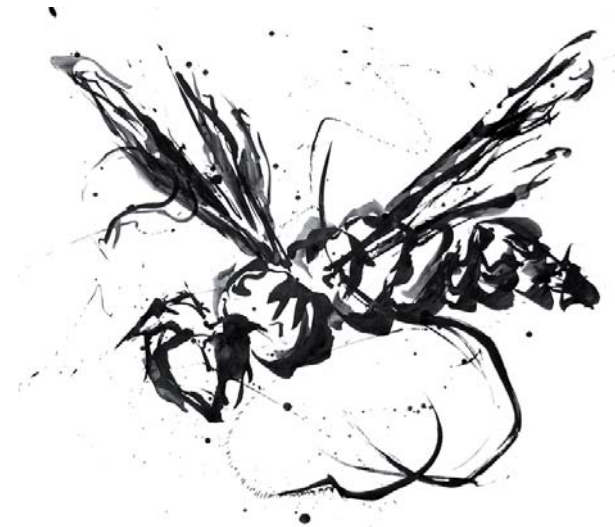
Öffnungszeiten

Di Do Fr 14–19 Uhr, Mi 14–21, und nach Vereinbarung

Sonntag, 26. September: Tag der Bildenden Kunst
Die Galerie ist von 11–18 Uhr geöffnet.

galerie**besch** / Dr. Ingeborg Besch

Bismarckstraße 6 66111 Saarbrücken
Telefon +49(0)681/ 59 53 868 • 0172 726 98 66
www.galeriebesch.de • i.besch@galeriebesch.de



Jeanette Zippel
HONIGHÄNDE

Zur Eröffnung der Ausstellung

Jeanette Zippel

H O N I G H Ä N D E

am Sonntag, dem 22. August 2010, um 17 Uhr
laden wir Sie herzlich ein.

Im Dialog mit Jeanette Zippel.

Jeanette Zippel

1963 in Kempten/Allgäu geboren
1984-1990 Studium Malerei an der Akademie der Bildenden Künste München / 1991 DAAD-Stipendium / 1994 Kunststiftung Baden-Württemberg / 1996/97 Cité Internationale des Arts, Paris
2001-2006 Professorin an der Hochschule für Gestaltung, FH Schwäbisch Hall / ab 2006 Vorstand des Vereins Zukunftswege e.V., Verein zur Ausbildungsförderung von motivierten Kindern und Jugendlichen.

Einzelausstellungen (Auswahl)

1999 Galerie Angelika Harthan Stuttgart / 2001 Robert Bosch Krankenhaus Stuttgart / Galerie Angelika Harthan Stuttgart / 2002 Städtische Galerie Ostfildern (K) / 2005 Galerie Angelika Harthan, Stuttgart / 2006 Stadthaus Ulm (K) / 2008 Art-Karlsruhe, Stand Galerie Angelika Harthan / Galerie Münsterland e.V., Emsdetten (K) / 2009 Kreuzkirche Nürtingen / (K = Katalog)

Die Bienen stehen seit 22 Jahren im Mittelpunkt des künstlerischen Schaffens von Jeanette Zippel. Die unmittelbare Beschäftigung mit Bienenvölkern in ihrer kleinen Imkerei ist Inspirationsquelle für Zeichnungen, Bilder, Objekte, Skulpturen, Raum- und Videoinstallationen. Im In- und Ausland gestaltet sie Gartenanlagen mit belebten Bienenskulpturen.



Aus dem Bienenleben/ Schwarm, 2009, Fotodruck auf Kunststoffplatte, 70 x 100 cm



Honighände, Bild aus dem Videoloop Honighände, 2003